

## **ZJEDNODUŠENÝ INVESTIČNÍ ZÁMĚR TECHNICKÁ ZPRÁVA**

**KATASTRÁLNÍ ÚZEMÍ: Nikolčice**

**NÁVRH OPATŘENÍ: Retenční nádrž ON-704555\_02 (NIK-RP-032)**

**Vyhotoveno: květen 2016**

**Zpracovatel: Ing. David Dohnal**

## 1 OBSAH

1	Obsah .....	2
2	Základní údaje .....	3
3	Všeobecná charakteristika navrhovaného opatření .....	4
4	Podrobnější popis parametrů navrhovaných opatření .....	5
5	Majetkoprávní vztahy .....	8
6	Fotodokumentace .....	8
7	Seznam obrázků .....	10
8	Seznam tabulek .....	10
9	Seznam fotografií .....	10
10	Seznam grafů .....	10

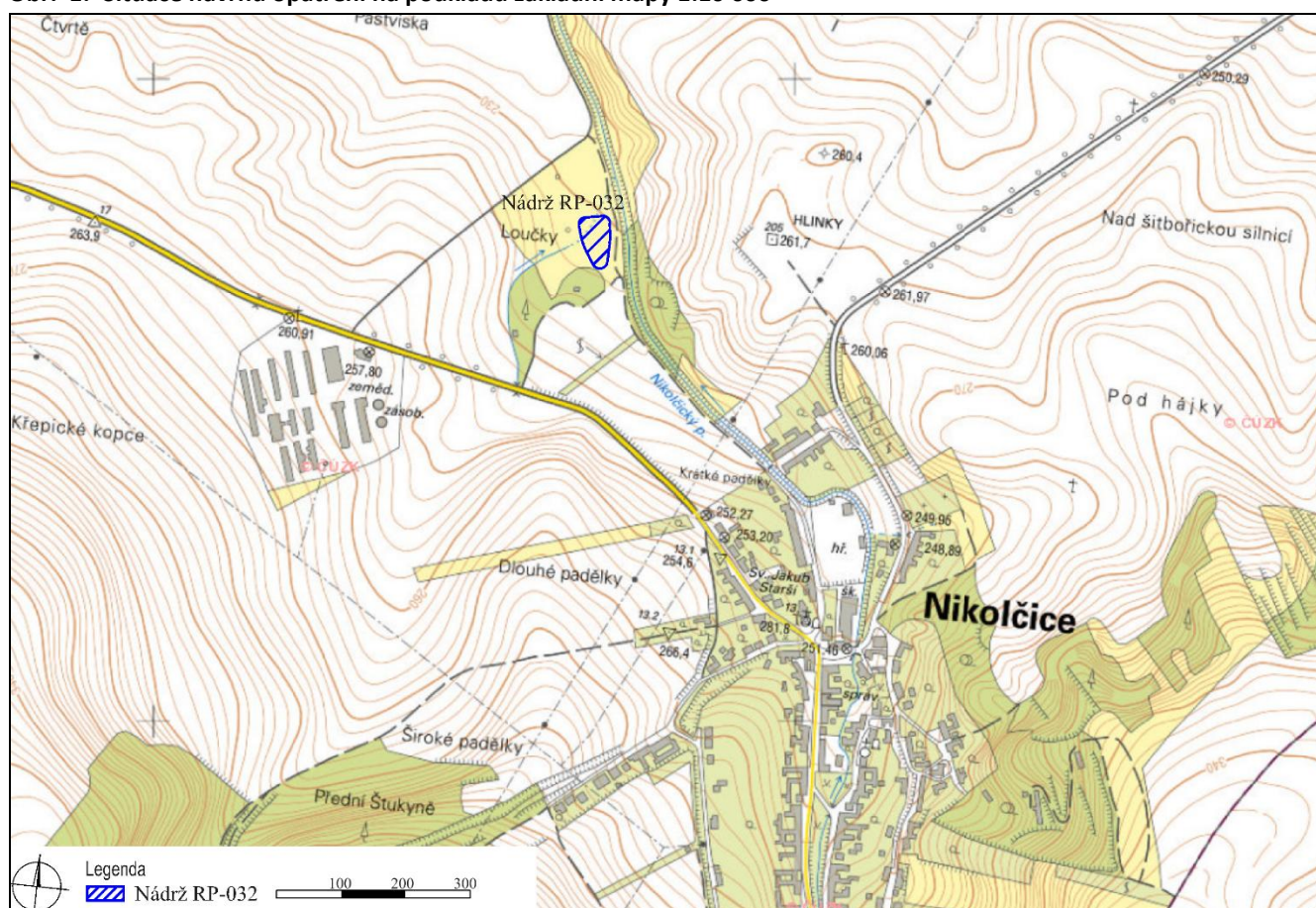
## 2 ZÁKLADNÍ ÚDAJE

<b>Obec:</b>	Nikolčice [584711]
<b>Kat. území:</b>	Nikolčice [704555]
<b>Místní název lokality:</b>	„Krátké padělky“
<b>Kód opatření:</b>	ON-704555_02 (NIK-RP-032)
<b>Popis lokality:</b>	Levý břeh Nikolčického potoku
<b>Popis stávajícího stavu:</b>	Rovinatá louka se zbytky betonových základů
<b>Stručný popis navrženého opatření:</b>	Nádrž bude plnit retenční funkci, krajínovotvornou a bude sloužit pro odběr závlahové vody
<b>Typ demonstračního projektu:</b>	Boční nádrž hloubená
<b>Soulad s ÚP:</b>	Hranice zastavěného území dle zákona č.183/2006 Sb., k 21.11.2013
<b>Technické limity:</b>	Pro realizaci hráze nádrže je nutné znát geologické podmínky do hloubky min. 3 m. Dle ÚPD nedochází k střetu s inženýrskými sítěmi.
<b>Jiné limity:</b>	Majetkoprávní vztahy daného návrhu
<b>Další navrhovaný postup:</b>	Geologické posouzení vhodnosti lokality pro nádrž, data ČHMÚ, DUR, vykoupení nebo směna pozemků za obecní pozemky, DSP

### 3 VŠEOBECNÁ CHARAKTERISTIKA NAVRHOVANÉHO OPATŘENÍ

V zájmovém území Nikolčice byla navržena průtočná nádrž ON-704555\_02 (NIK-RP-032) o výšce hráze 6 m a velikosti zatopené plochy cca 2,5 ha. Po jednání se zástupci obce Ing. Hlaváčkem, kteří v této lokalitě nepožadují opatření daných rozměrů, ale vyslovili se pro menší boční nádrž v oblasti levého břehu Nikolčického potoka. Variantní řešení zahrnuje hloubenou nádrž s úrovní dna pod úrovní potoka, aby bylo možné boční nádrž dotovat vodou právě z Nikolčického potoka. Na Nikolčickém potoce bude zároveň potřeba vybudovat vzdouvací objekt např. v podobě příčného dřevěného prahu. V oblasti plánované nádrže jsou zbytky betonových základů, které je potřeba odstranit a uložit na skládku.

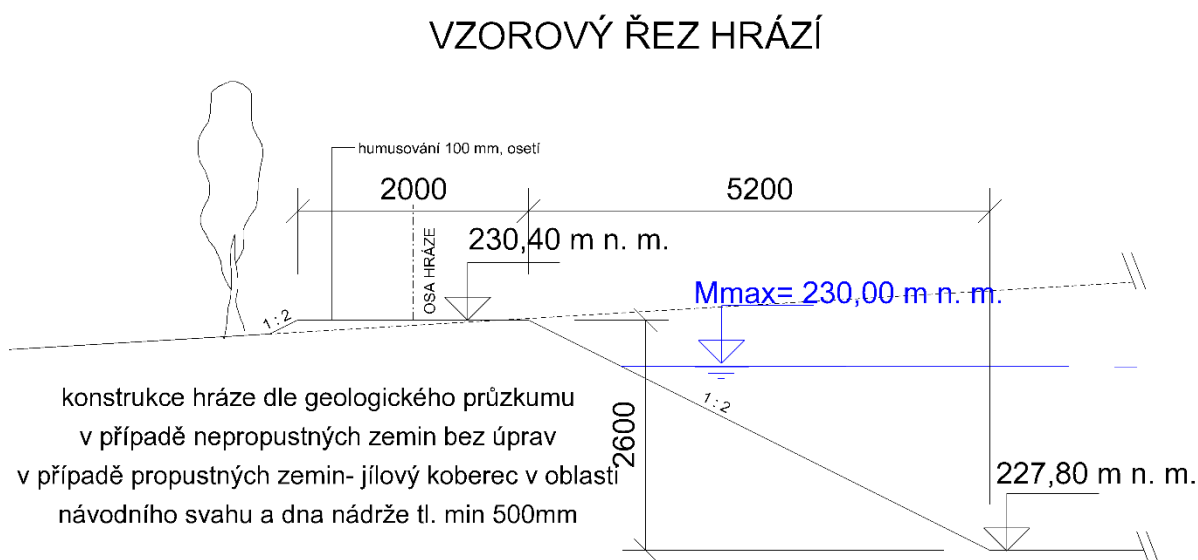
Obr. 1: Situace návrhu opatření na podkladu základní mapy 1:10 000



## 4 PODROBNĚJŠÍ POPIS PARAMETRŮ NAVRHOVANÝCH OPATŘENÍ

Nádrž je navržena jako boční hloubená se zemní hrázkou v místech, kde stávající terén je pod úrovní 230,40 m n. m. Sklony svahů jsou navrženy 1:2, hloubka nádrže je navržena 2,6 m. Přívod do nádrže je navržen v otevřeném lichoběžníkovém korytě, šířka ve dně 0,6 m, hloubka 0,5 m, podélný sklon 0,5 %, délka 23 m, sklony svahů 1:2. Dle konfigurace terénu bude součástí koryta ohrázení s minimální šířkou hrázky 0,6 m a sklonem svahu 1:2, kóta dna koryta v místě zaústění do nádrže je 230,00 m n. m. s kamenným záhozem, koryto v místě zaústění vody do nádrže bude plynule rozšířeno na min. 2 m. Křížení se stávající polní cestou je navrženo trubním propustkem DN400 dl. 5 m s kolmými čely. Začátek přívodního koryta bude opatřen stavidlem pro regulaci množství vody přitékající do nádrže. Odtokové koryto vody z nádrže dl. 22 m je navrženo lichoběžníkové s půlkruhovým přelivem pro přepad vody z nádrže. Parametry odtokového koryta jsou obdobné jako přítokového včetně trubního propustku. Podél celé nádrže je navržena liniová zeleň.

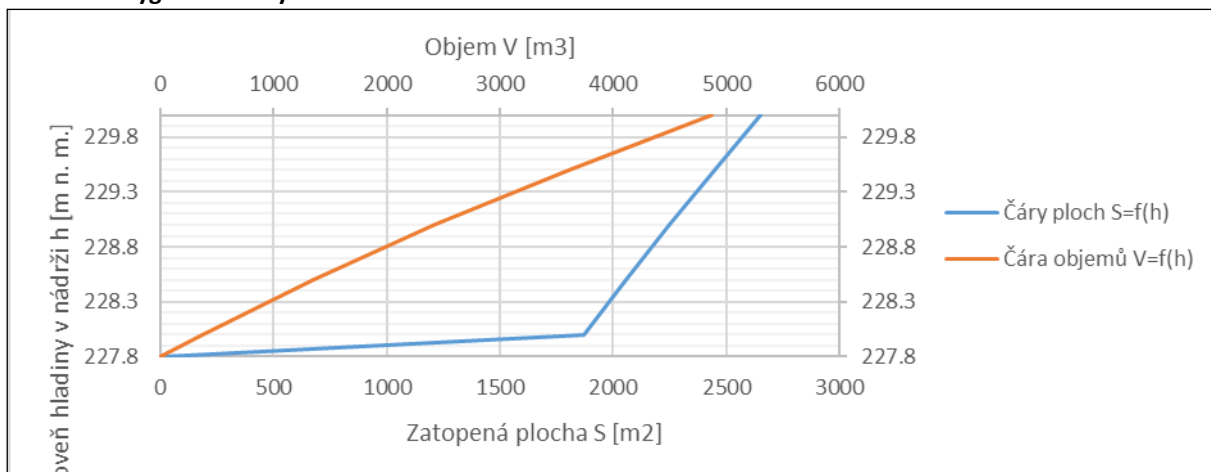
Obr. 2: Vzorový řez hrází



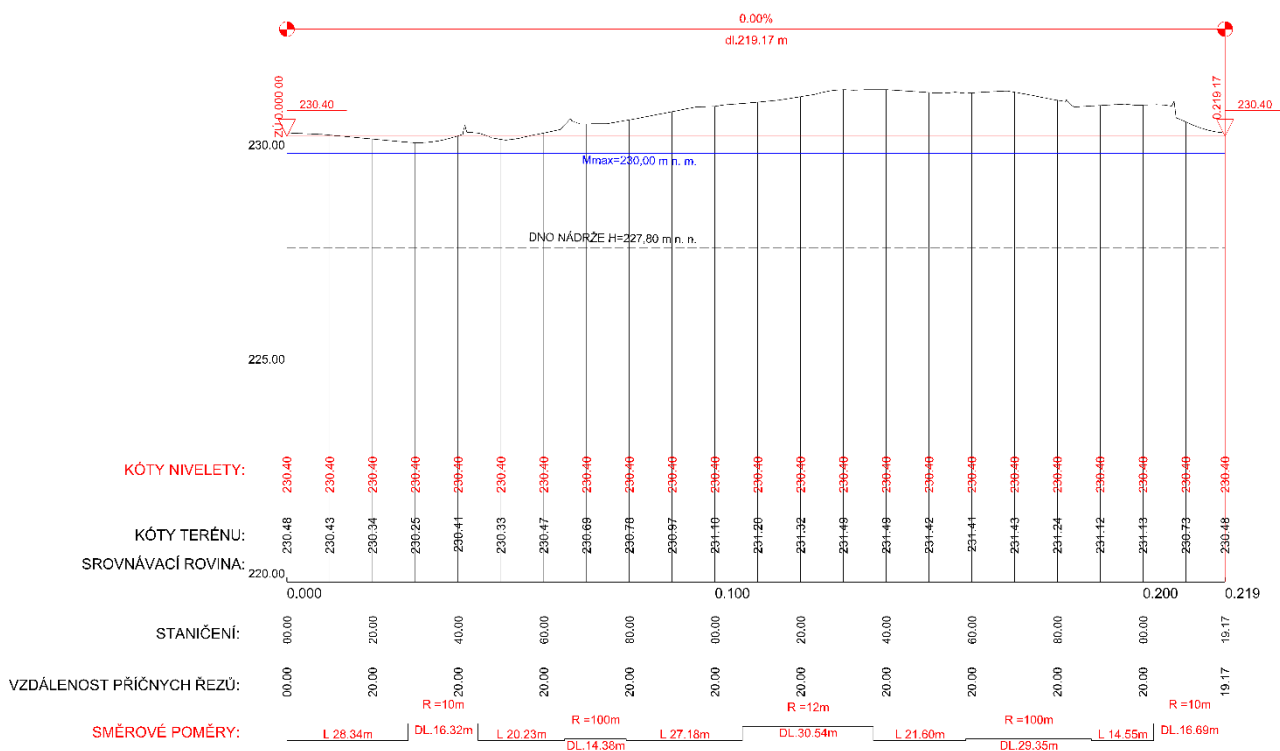
Tab. 1: Prvotní odhady parametrů nádrže

Parametr	Vypočtená hodnota	Jednotky
Odhad maximálního objemu	4 877	m <sup>3</sup>
Odhad zatopené plochy	0,26	ha
Max. hloubka vody	2,20	m
Úroveň koruny hráze	230,40	m n. m.
Úroveň maximální hladiny	230,00	m n. m.

**Graf 1: Batygrafické čáry nádrže**



**Obr. 3: Podélný profil nádrže**





## 5 MAJETKOPRÁVNÍ VZTAHY

Tab. 2: Předběžný seznam dotčených parcel návrhem opatření retenční nádrže

Č.p. KN	LV	Výměra [m <sup>2</sup> ]	Druh pozemku	Ochr.	Vlastnické právo
2314/18	1013	15159	Ostatní plocha	---	Jezdecká škola Brno, Kounicova 286/43, Veverí, 60200 Brno

## 6 FOTODOKUMENTACE

FOTO 1: Betonové základy v oblasti plánované nádrže



*(Zjednodušený investiční záměr retenční nádrže v k.ú. Nikolčice)*

**FOTO 2: Liniová zeleň v místě plánované nádrže**



**FOTO 3: Oblast zátopy v místě plánované nádrže – viditelné stávající betonové základy**



## 7 SEZNAM OBRÁZKŮ

Obr. 1: Situace návrhu opatření na podkladu základní mapy 1:10 000 .....	4
Obr. 2: Vzorový řez hrází .....	5
Obr. 3: Podélný profil nádrže .....	6
Obr. 4: Situace – navrhovaná retenční nádrž .....	7

## 8 SEZNAM TABULEK

Tab. 1: Prvotní odhady parametrů nádrže .....	5
Tab. 2: Předběžný seznam dotčených parcel návrhem opatření retenční nádrž .....	8

## 9 SEZNAM FOTOGRAFIÍ

FOTO 1: Betonové základy v oblasti plánované nádrže .....	8
FOTO 2: Liniová zeď v místě plánované nádrže .....	9
FOTO 3: Oblast zátop v místě plánované nádrže – viditelné stávající betonové základy .....	9

## 10 SEZNAM GRAFŮ

Graf 1: Batygrafické čáry nádrže .....	6
--	---