

ZJEDNODUŠENÝ INVESTIČNÍ ZÁMĚR TECHNICKÁ ZPRÁVA

KATASTRÁLNÍ ÚZEMÍ: Kašnice

NÁVRH OPATŘENÍ: Protierozní opatření

KAS-HRA-085, KAS-HRA-086, KAS-PRU-016 a KAS-SU-036

Vyhotoveno: květen 2016

Zpracovatel: Ing. Svatava Křížková

Doc. Ing. Jana Podhrázká, Ph.D.

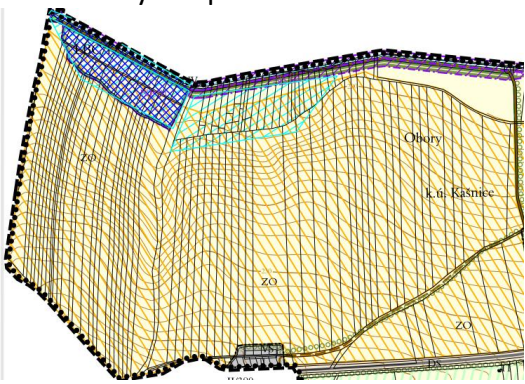
*Komplexní plánovací, monitorovací, informační a vzdělávací nástroje pro adaptaci území na dopady klimatické změny
s hlavním zřetelem na zemědělské a lesnické hospodaření v krajině*

Projekt číslo: EHP-CZ02-OV-1-039-2015

1 OBSAH

1	Obsah	2
2	Základní údaje	3
3	Všeobecná charakteristika navrhovaných opatření	5
3.1	Opatření KAS-HRA-085	5
3.2	Opatření KAS-HRA-086	8
3.3	Opatření KAS-PRU-016	10
3.4	Opatření KAS-SU-036	14
4	Majetkoprávní vztahy	16
4.1	Dotčené parcely návrhem opatření KAS-HRA-085	16
4.2	Dotčené parcely návrhem opatření KAS-HRA-086	17
4.3	Dotčené parcely návrhem opatření KAS-PRU-016	20
4.4	Dotčené parcely návrhem opatření KAS-SU-036	20
5	Fotodokumentace	21
6	Seznam obrázků	24
7	Seznam tabulek	24
8	Seznam fotografií	25

2 ZÁKLADNÍ ÚDAJE

Obec:	Kašnice
Kat. území:	Kašnice
Místní název lokality:	„Horní újezd“, „U božích muk“
Kód opatření:	KAS-HRA-085, KAS-HRA-086, KAS-PRU-016, KAS-SU-036
Popis lokality:	Oblast se nachází na severozápadním okraji obce Kašnice. Navrhovaný prvek KAS-SU-036 se nachází na výrazné údolnici, která je zaústěna do řeky Kašnice. Prvek KAS-PRU-016 je navržen na mírnější údolnici pod obcí Kašnice a je propustkem sveden do řeky Kašnice. Nad těmito prvky jsou navrženy hrázky KAS-HRA-085 a KAS-HRA-086, které do nich svádí vodu z plochy povodí, které se celé nachází na orné půdě.
Popis stávajícího stavu:	Nechráněná orná půda, bez protierozních opatření a značně ohrožená erozí, která způsobuje vysoký erozní smyv. Dochází k periodickému zanášení vodního recipientu sedimenty a zhoršování kvality vody.
Stručný popis navrženého opatření:	Vybudování příčné hrázky, která značně zlepší odolnost vůči erozi. Obě hrázky jsou široké 10 metrů. KAS-HRA-085 je dlouhá 683 m a KAS-HRA-086 je dlouhá 260 m. hrázky přerušují nepřipustnou délku svahu a odvádí srážkové vody do navrhovaného průlehu a údolnice. Umožňují postupné usazování produktů eroze Průleh KAS-PRU-016 je široký 4,3 m a dlouhý 223 m Prvek KAS-SU-036 je široký 6,5 m a dlouhý 279 m. Tyto prvky svádí vodu z hrázek do vodního toku
Typ demonstračního projektu:	Dvě zatravněné hrázky, jeden průleh a jedno zatravnění dráhy soustředěného odtoku (SU)
Soulad s ÚP:	S protierozními opatřeními se na sledovaném území v aktuálním územním plánu nepočítá. Doporučujeme změnu územního plánu v součinnosti s pozemkovou úpravou. V současnosti je zpracováván nový ÚP obce Kašnice. V levé části pozemku na jeho úpatí je vymezena plocha pro ÚSES. Není v rozporu s navrhovanými opatřeními. 

Technické limity:	Dráhou prvku KAS-SU-036 vede telekomunikační kanál. Na řešeném pozemku se nachází vzdušné el. vedení a v úpatí svahu, nalevo od údolnice se nachází plocha odvodnění.
Jiné limity:	Majetkoprávní vztahy
Další navrhovaný postup:	Projednání s uživateli pozemku, směna nebo vykoupení potřebné výměry pozemků prostřednictvím jednoduché (komplexní) pozemkové úpravy. V současnosti probíhající zpracování nového ÚP doporučujeme koordinovat s projektem pozemkové úpravy.

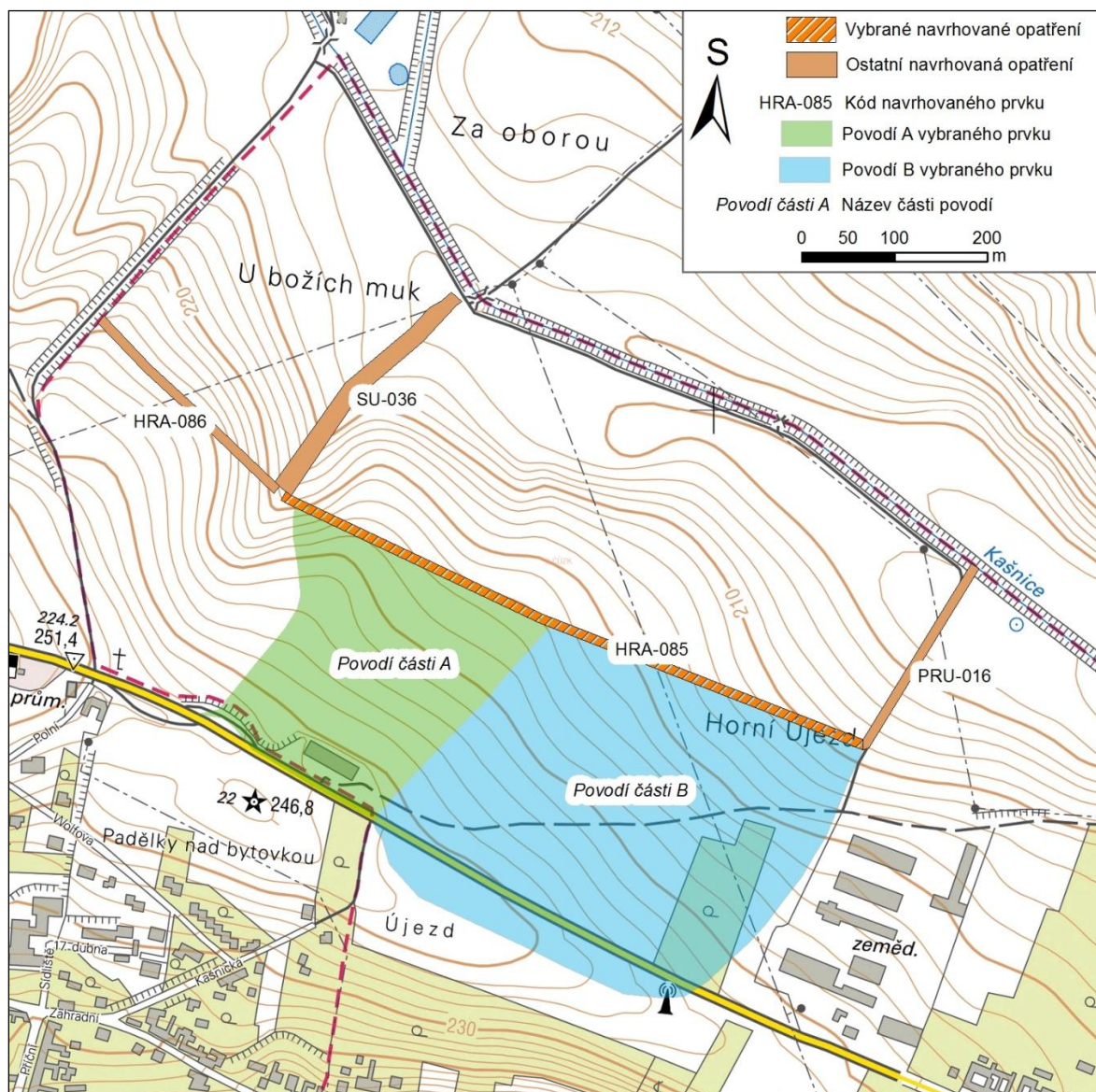
3 VŠEOBECNÁ CHARAKTERISTIKA NAVRHOVANÝCH OPATŘENÍ

3.1 OPATŘENÍ KAS-HRA-085

Základní údaje

Prvek **KAS-HRA-085** je navržen k odvedení povrchového odtoku z výše ležících pozemků. Prvek zachycuje a odvádí srážkové vody ze dvou dílčích povodí. Srážková voda a splaveniny zachycené navrhaným prvkem **KAS-HRA-085** jsou dále odvedeny prostřednictvím prvku **KAS-SU-036** a svodným průlehem **KAS-PRU-016** do blízkého toku Kašnice. Přehledová mapa navrhaného prvku je na obr. níže.

Obr. 1: Situace návrhu opatření na podkladu základní mapy 1:10 000



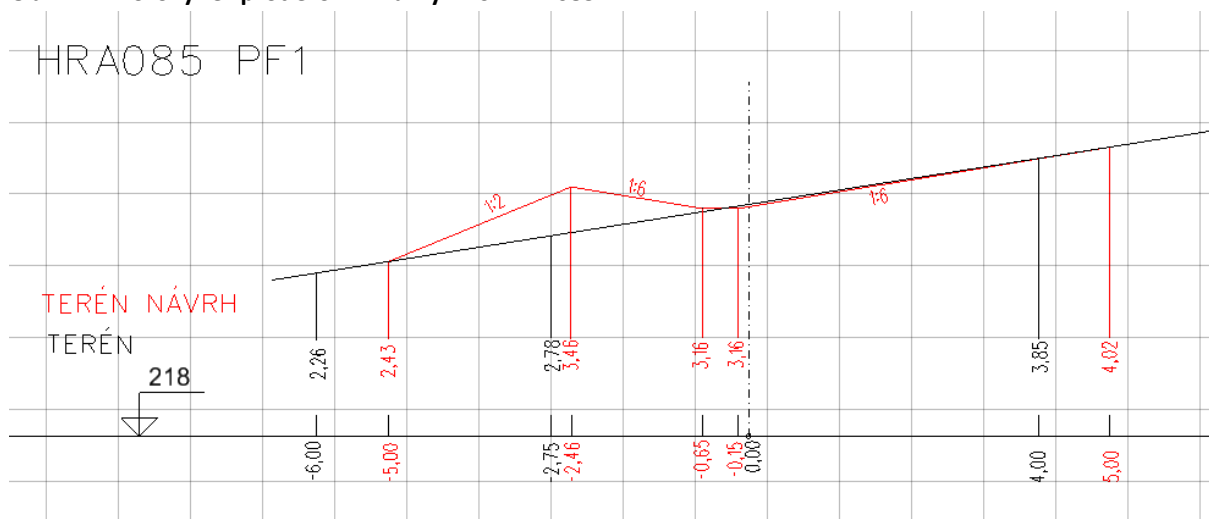
Popis řešení prvku KAS-HRA-085

Vybudování protierozní hrázky **KAS-HRA-085** výrazně přispěje ke snížení erozní ohroženosti zájmového území a zlepší současnou situaci na daném půdním bloku. Voda z této hrázky je odváděna prvky **KAS-PRU-016** a **KAS-SU-036** k patě pozemku a srážkové vody je poté možné odvést do toku Kašnice. Tato hrázka je rozdělena na dvě části (A a B), z nichž každá má vymezeno své vlastní povodí. Atributy těchto povodí jsou vymezeny níže. Obě části navrhované hrázky jsou široké 10 m a celková délka hrázky činí 683 m. Další charakteristiky týkající se technických parametrů jsou vymezeny v tabulkách níže.

Tab. 1: Parametry návrhu pro část povodí A pro návrhovou srážku N10

Parametr	Vypočtená hodnota	Jednotky
Maximální průtok	0,17	$\text{m}^3 \cdot \text{s}^{-1}$
Navrhovaná hloubka koryta	0,3	m
Šířka v koruně	1,9	m
Sklon svahu	1:6	

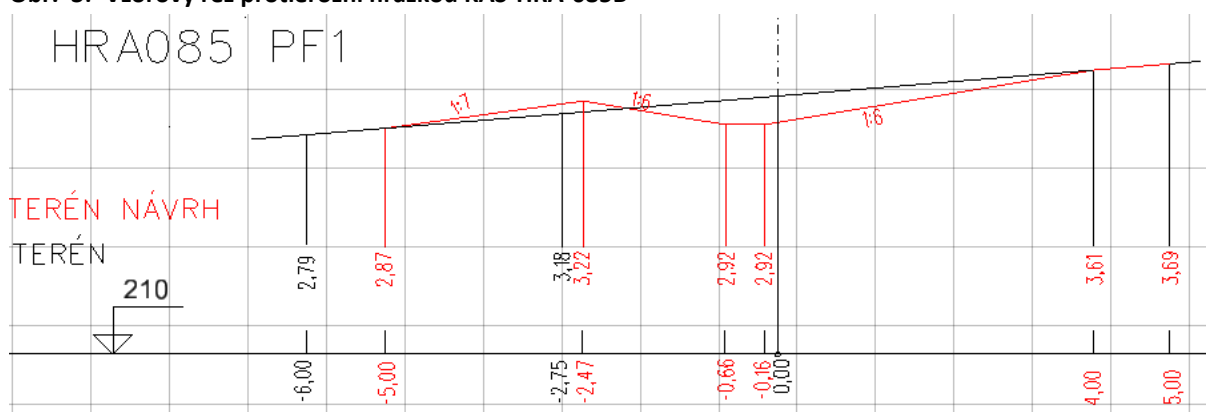
Obr. 2: Vzorový řez protierozní hrázky KAS-HRA-085A



Tab. 2: Parametry návrhu pro část povodí B pro návrhovou srážku N10

Parametr	Vypočtená hodnota	Jednotky
Maximální průtok	0,26	$\text{m}^3 \cdot \text{s}^{-1}$
Navrhovaná hloubka koryta	0,3	m
Šířka v koruně	2,9	m
Sklon svahu	1:6	

Obr. 3: Vzorový řez protierozní hrázkou KAS-HRA-085B



Parametry sběrného povodí navrhovaného opatření KAS-HRA-085

Byly vypočítány odtokové charakteristiky modelem DESQ-MAXQ pro návrhové srážky N 5, 10, 20, 50, 100. Pro dimenzování prvku byla zvolena návrhová srážka N10.

Tab. 3: Odtokové charakteristiky pro N-leté srážky (hrázka KAS-HRA-085A)

N-leté maximální průtoky						Jednotky
N	5	10	20	50	100	[roky]
Q_N	0,108	0,165	0,246	0,359	0,461	$[m^3 \cdot s^{-1}]$

Q_N Maximální průtok vypočtený pro danou N-letost návrhové srážky.
N N-letost návrhového deště (srážkoměrná stanice Ždánice).

Tab. 4: Odtokové charakteristiky pro N-leté srážky (hrázka KAS-HRA-085B)

N-leté maximální průtoky						Jednotky
N	5	10	20	50	100	[roky]
Q_N	0,164	0,257	0,391	0,575	0,746	$[m^3 \cdot s^{-1}]$

Q_N Maximální průtok vypočtený pro danou N-letost návrhové srážky.
N N-letost návrhového deště (srážkoměrná stanice Ždánice).

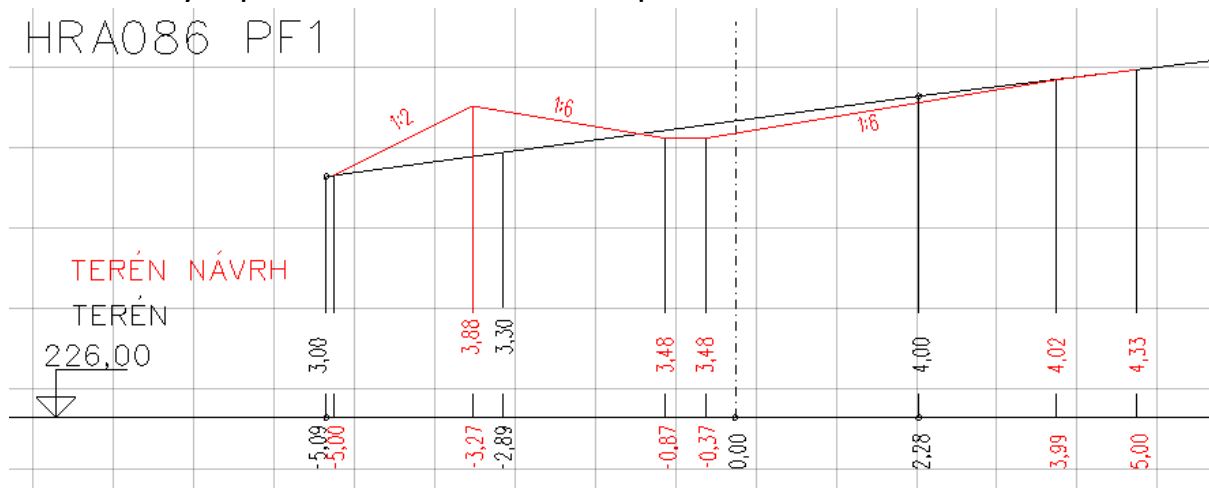
Popis řešení prvku KAS-HRA-086

Vybudování protierozní hrázky **KAS-HRA-086** výrazně přispěje ke snížení erozní ohroženosti zájmového území a zlepší současnou situaci na daném půdním bloku. Voda z této hrázky je odváděna prvkem **KAS SU-036** k patě pozemku a srážkové vody je poté možné do toku Kašnice. Atributy příslušného povodí jsou vymezeny níže. Hrázka je široká 10m a její celková délka činí 260 m. Další charakteristiky týkající se technických parametrů jsou vymezeny v tabulce níže

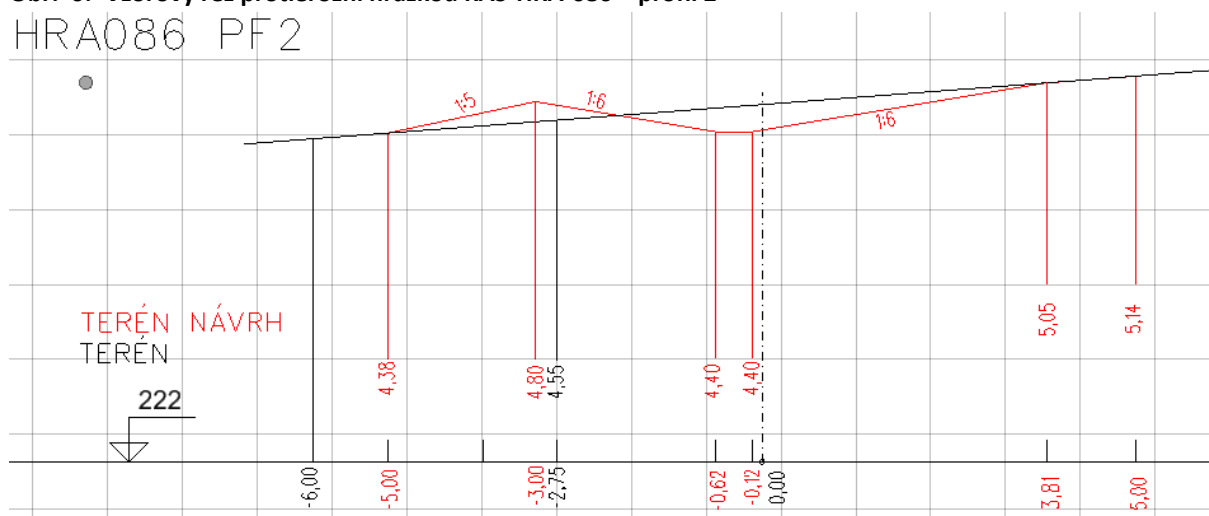
Tab. 5: Parametry návrhu pro návrhovou srážku N10

Parametr	Vypočtená hodnota	Jednotky
Maximální průtok	0,21	m ³ /s
Navrhovaná hloubka koryta	0,4	m
Šířka koruny	4,1	m
Sklon svahu	1:6	

Obr. 5: Vzorový řez protierozní hrázkou KAS-HRA-086 – profil 1



Obr. 6: Vzorový řez protierozní hrázkou KAS-HRA-086 – profil 2



Parametry sběrného povodí navrhovaného opatření KAS-HRA-085

Byly vypočítány odtokové charakteristiky pro návrhové srážky N 5, 10, 20, 50, 100. Pro dimenzování prvku byla zvolena návrhová srážka N 10.

Tab. 6: Odtokové charakteristiky pro N-leté srážky

N-leté maximální průtoky						Jednotky
N	5	10	20	50	100	[roky]
Q_N	0,131	0,206	0,305	0,449	0,576	[m ³ .s ⁻¹]

N N-letost návrhového deště (srážkoměrná stanice Ždánice).

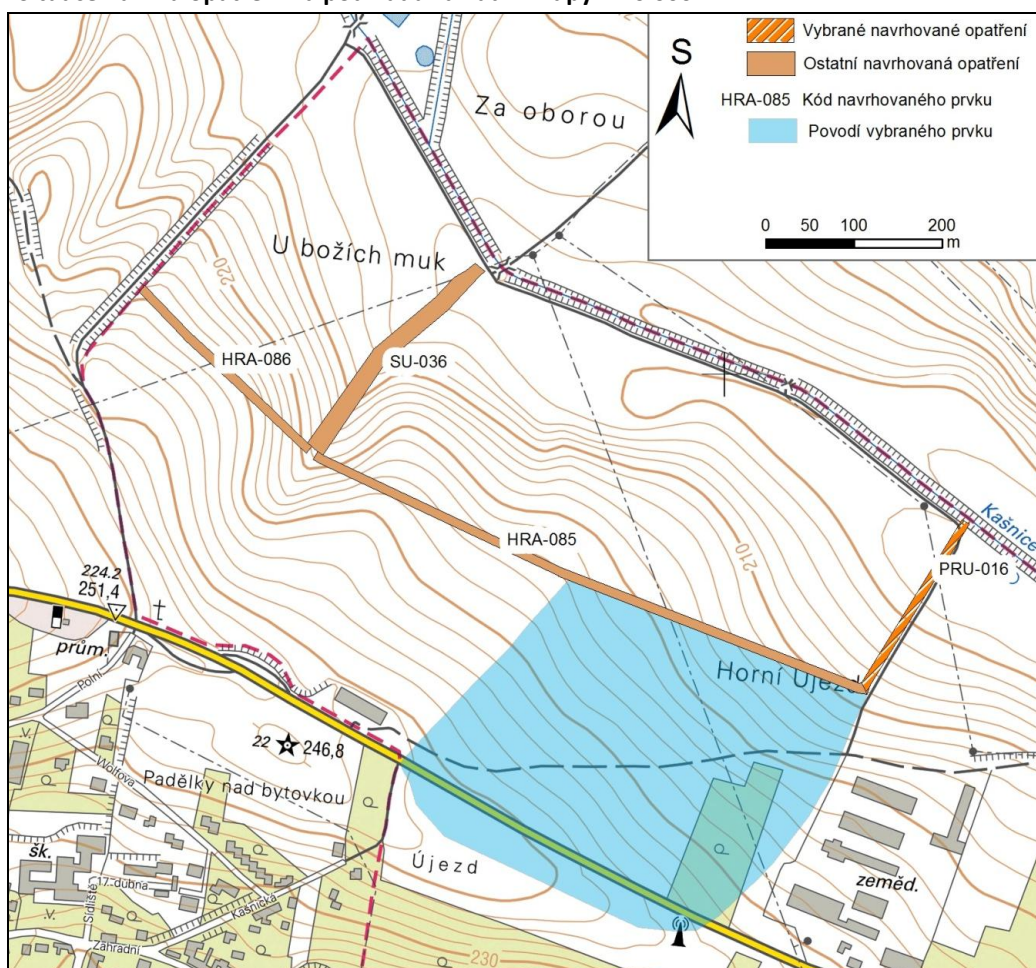
Q_N Maximální průtok vypočtený pro danou N-letost návrhové srážky

3.3 OPATŘENÍ KAS-PRU-016

Základní údaje

Prvek **KAS-PRU-016** je navržen k odvedení povrchového odtoku který zachycuje a odvádí výše ležící protierozní hrázka **KAS-HRA-086** z povodí B. Vody odvedené navrhovaným prvkem **KAS-SU-036** mohou dále být převedeny do blízkého toku Kašnice. Přehledová mapa navrhovaného prvku je na obrázku níže.

Obr. 7: Situace návrhu opatření na podkladu základní mapy 1:10 000



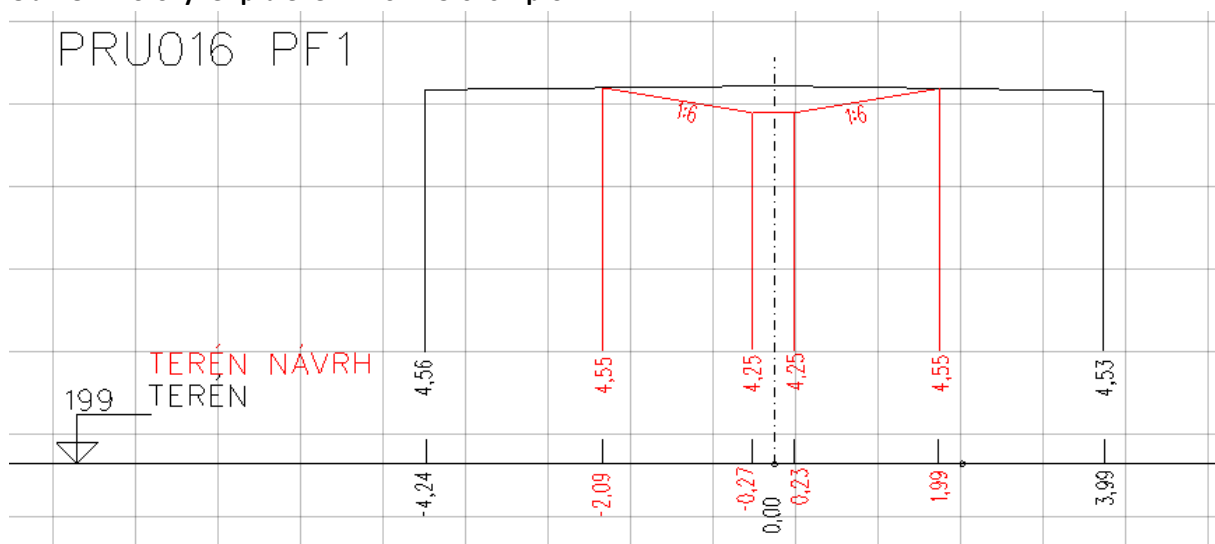
Zjednodušený investiční záměr protierozních opatření v k.ú. Kašnice

Vybudování svodného průlehu **KAS-PRU-016** v dané lokalitě bude sloužit zachycení a odvodu povrchových vod z přilehlé protierozní hrázky **KAS-HRA-085** části B. Voda z tohoto průlehu je odváděna k patě pozemku, kde je ji poté možné odvést do přilehlého toku Kašnice. Tento průleh bude veden podél stávající polní cesty. Na svém konci bude propustkem vyveden za současnou polní cestu, jak je vidět z přiložených map. Pro prvek byly vypracovány dva příčné řezy další poté pro navrhovaný propustek. Tento průleh je široký průměrně 4,3m a jeho celková délka činí 223 m.

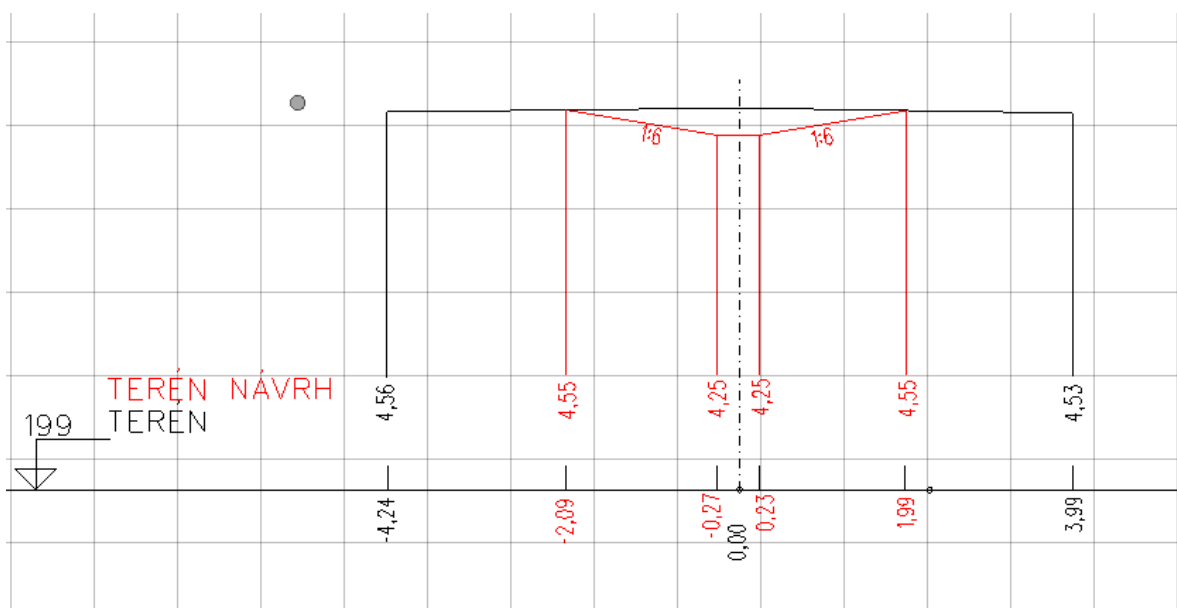
Tab. 7: Parametry návrhu pro návrhovou srážku N10

Parametr	Vypočtená hodnota	Jednotky
Maximální průtok	0,26	m3/s
Navrhovaná hloubka koryta	0,3	m
Šířka koruny	2,9	m
Sklon svahu	1:6	

Obr. 8: Vzorový řez průlehem KAS-PRU-016 – profil 1



Obr. 9: Vzorový řez průlehem KAS-PRU-016 – profil 2



Trubní propust:

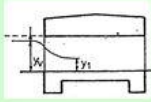
Návrhové $Q_{10} = 0,26 \text{ m}^3/\text{s}$

Sklon $i = 1 \%$

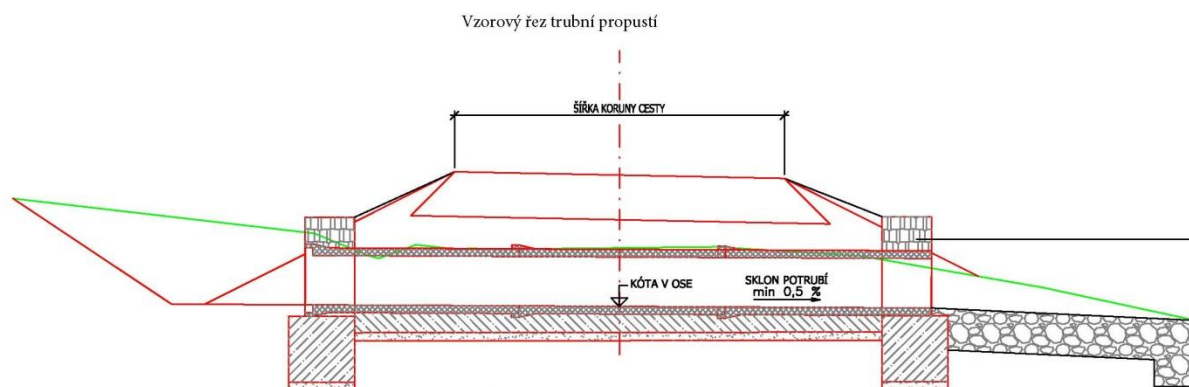
Betonová trouba prům. 60 cm

Propustek bezpečně převede návrhový průtok, viz výpočet:

Obr. 10: Výpočty pro navrhovaný propustek

	A	B	C	D	E
1 Propustek					ŠEDÁ BARVA ZADÁVANÉ HODNOTY
2 Hloubka před propustkem		0,544 m			
3 Navrhovaný průměr		0,600 m			
4 Návrhový průtok		0,260 m ³ /s			
5 Hladina pod propustkem		0,000 m			
6 Stav	VOLNÝ VTOK, NEOVLIVNĚNÝ DOLNÍ VODOU				
7 J_0 plný profil, rovn. proudění		0,00452			
Volná hladina po celé délce, neovlivněný dolní vodou					
VOLNÝ VTOK					
13					
14 průměr propustku D		0,60 m			
15 sklon propustku		0,0100			
16 POŽADOVANÝ PRŮTOK Q_n		0,260 m ³ /s			
17 Kapacitní průtok Q_{kap}		0,615 m ³ /s			kapacita propustku vyhovuje
18 Minimální sklon i_{0min}		0,00182			navržený sklon vyhovuje
19 Maximální hloubka před propustkem (typ A,C)		0,720 m			
20 Minimální průměr D_{min}		0,494 m			
21 Maximální průtok Q_{max}		0,424 m ³ /s			vyhovuje pro volný vtok
22 Hloubka ve zúženém profilu		0,295 m			vyhovuje pro volný vtok
23 S_n		0,138 m ²			
24 v_n		1,879 m/s			
25 Hloubka vody před propustkem y_v		0,544 m			
26					

Obr. 11: Vzorový řez navrhovaného propustku



Parametry sběrného povodí navrhovaného opatření KAS-PRU-016

Byly vypočítány odtokové charakteristiky pro návrhové srážky N 5, 10, 20, 50, 100. Pro dimenzování prvku byla zvolena návrhová srážka N10.

Tab. 8: Odtokové charakteristiky pro N-leté srážky

N-leté maximální průtoky						Jednotky
N	5	10	20	50	100	[roky]
Q_N	0,164	0,257	0,391	0,557	0,741	[m ³ .s ⁻¹]

N N-letost návrhového deště (srážkoměrná stanice Ždánice).

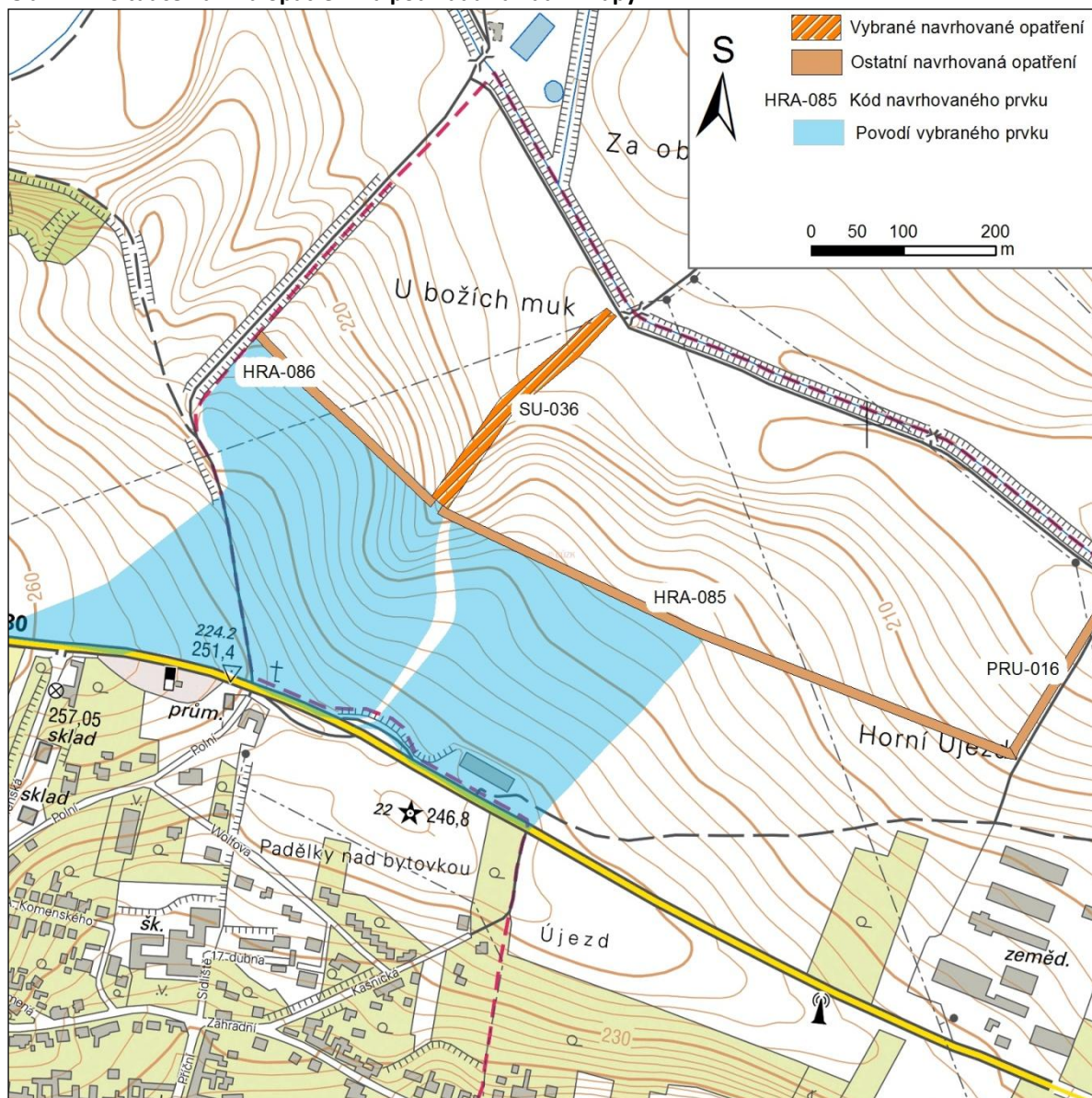
Q_N Maximální průtok vypočtený pro danou N-letost návrhové srážky.

3.4 OPATŘENÍ KAS-SU-036

Základní údaje

Prvek **KAS-SU-036** je navržen k odvedení povrchového odtoku z výše ležících protierozních hrázek **KAS-HRA-085** a **KAS-HRA-086**. Vody odvedené navrhovaným prvkem **KAS-SU-036** mohou dále být převedeny do blízkého toku Kašnice. Přehledová mapa navrhovaného prvku je na obrázku níže.

Obr. 12: Situace návrhu opatření na podkladu základní mapy



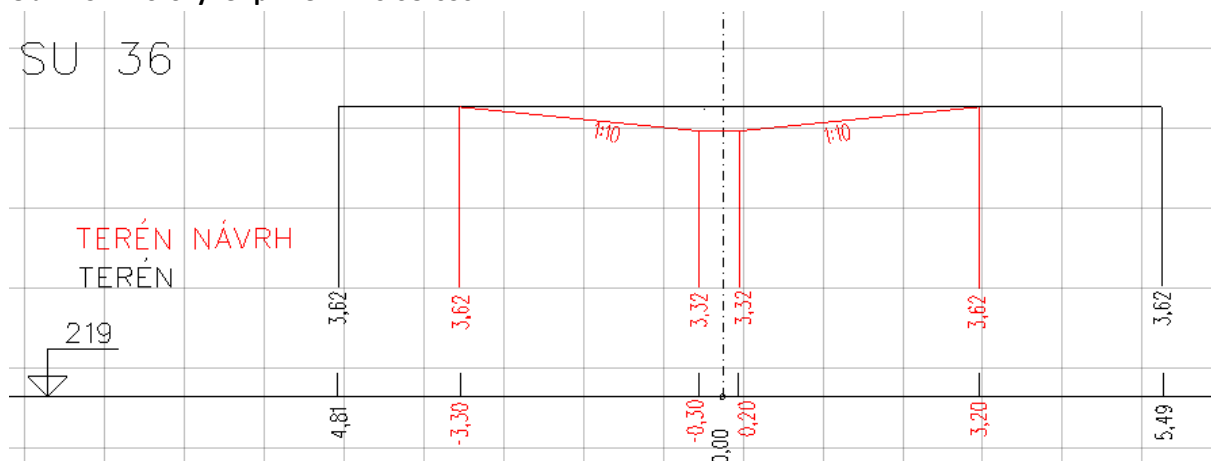
Popis řešení prvku KAS-SU-036

Sanace dráhy soustředěného odtoku (**KAS-SU-036**) v dané lokalitě bude provedena formou úpravy příčného profilu údolnice a jejím zatravněním. Takto upravená dráha soustředěného odtoku bude sloužit k plynulému odvodu srážkových vod z přilehlé protierozní hrázky **KAS-HRA-086** a části hrázky **KAS-HRA-085**. Voda z tohoto prvku je odváděna k patě pozemku, kde je ji poté možné odvést do přilehlého toku Kašnice. Pro navrhované opatření byl vypracován jeden příčný řez. Tento prvek je široký 6,5 m a jeho celková délka činí 279 m.

Tab. 9: Parametry prvku pro návrhovou srážku N10

Parametr	Vypočtená hodnota	Jednotky
Maximální průtok	0,47	$\text{m}^3 \cdot \text{s}^{-1}$
Navrhovaná hloubka koryta	0,30	m
Šířka v koruně	4,5	m
Sklon svahu	1:10	

Obr. 13: Vzorový řez prvkem KAS-SU-036



Parametry sběrného povodí navrhovaného opatření KAS-SU-036

Byly vypočítány odtokové charakteristiky pro návrhové srážky N 5, 10, 20, 50, 100. Pro dimenzování prvku byla zvolena návrhová srážka N10.

Tab. 10: Odtokové charakteristiky pro N-leté srážky

N-leté maximální průtoky						Jednotky
N	5	10	20	50	100	[roky]
Q_N	0,304	0,468	0,693	1,02	1,31	$[\text{m}^3 \cdot \text{s}^{-1}]$

N N-letost návrhového deště (srážkoměrná stanice Ždánice).

Q_N Maximální průtok vypočtený pro danou N-letost návrhové srážky.

4 MAJETKOPRÁVNÍ VZTAHY

4.1 DOTČENÉ PARCELY NÁVRHEM OPATŘENÍ KAS-HRA-085

Tab. 11: Předběžný seznam dotčených parcel pro opatření KAS-HRA-085

Č. p. KN	LV	Výměra [m ²]	Druh pozemku	Ochr.	Vlastnické právo
457/46	294	5617	orná půda	ZPF	Město Klobouky u Brna, nám. Míru 169/1, 69172 Klobouky u Brna
457/148	144	10434	orná půda	ZPF	Svoboda Jan, Zahradní 843/4, 69172 Klobouky u Brna, Svoboda Aleš, Zahradní 866/6, 69172 Klobouky u Brna
457/147	158	5706	orná půda	ZPF	Charvát Stanislav, Vinařská 807/2a, 69172 Klobouky u Brna, Charvát Jaroslav, Zahradní 834/12, 69172 Klobouky u Brna
457/146	234	5632	orná půda	ZPF	Věchet Jaroslav, č. p. 49, 69172 Kašnice
457/145	74	5624	orná půda	ZPF	Jagošová Vlasta, č. p. 77, 69172 Kašnice
457/144	147	5630	orná půda	ZPF	Ambros Vlastimil, Starohorská 736/9, 69172 Klobouky u Brna
457/143	147	5826	orná půda	ZPF	Ambros Vlastimil, Starohorská 736/9, 69172 Klobouky u Brna
457/142	151	5713	orná půda	ZPF	SJM Ambros Vlastimil a Ambrosová Anna, Starohorská 736/9, 69172 Klobouky u Brna
457/141	151	5670	orná půda	ZPF	SJM Ambros Vlastimil a Ambrosová Anna, Starohorská 736/9, 69172 Klobouky u Brna
457/140	150	5596	orná půda	ZPF	Žáková Věra, Drobného 304/30, Černá Pole, 60200 Brno, Hložek Lubomír, Vranovská /36, Brno
457/139	149	5652	orná půda	ZPF	Hložek Lubomír Ing., Bystrc č. ev. 189, 63500 Brno
457/138	149	5480	orná půda	ZPF	Hložek Lubomír Ing., Bystrc č. ev. 189, 63500 Brno
457/137	149	5449	orná půda	ZPF	Hložek Lubomír Ing., Bystrc č. ev. 189, 63500 Brno
457/16	137	25910	orná půda	ZPF	Peřina Vlastimil, Zámek 2, 69144 Lednice
457/18	224	11300	orná půda	ZPF	Hoskocová Miroslava, Družstevní 921/18, 69301 Hustopeče
457/136	119	12323	orná půda	ZPF	ROŽIVA a.s., č. p. 84, 69172 Kašnice, Hajek Jaroslav, Blaženovského 556/5, Háje, Praha4
457/135	398	11154	orná půda	ZPF	Staněk Radomír, Sadová 792/11, 69172 Klobouky u Brna
457/134	59	10429	orná půda	ZPF	Pacas Pavel, č. p. 81, 69172 Kašnice

(Zjednodušený investiční záměr protierozních opatření v k.ú. Kašnice)

Č. p. KN	LV	Výměra [m ²]	Druh pozemku	Ochr.	Vlastnické právo
457/133	27	10855	orná půda	ZPF	Příbyl Pavel, č. p. 59, 69172 Kašnice
457/132	187	5701	orná půda	ZPF	Adámek Josef, č. p. 14, 69172 Kašnice
457/131	398	5403	orná půda	ZPF	Staněk Radomír, Sadová 792/11, 69172 Klobouky u Brna
457/130	94	5346	orná půda	ZPF	Pehalová Eva, Pod nemocnicí 592/19, Bohunice, 62500 Brno
457/129	166	5450	orná půda	ZPF	ROŽIVA a.s., č. p. 84, 69172 Kašnice
457/128	114	10572	orná půda	ZPF	Bohatec Vladimír, č. p. 48, 69172 Kašnice, Blanář Roman, Samota 617/1, 69172 Klobouky u Brna
457/127	166	5674	orná půda	ZPF	ROŽIVA a.s., č. p. 84, 69172 Kašnice
457/126	78	5670	orná půda	ZPF	Věchet Jaroslav, č. p. 49, 69172 Kašnice, Vojáčková Lenka, Nádražní 645/35, 69172 Klobouky u Brna
457/125	66	10704	orná půda	ZPF	Petrášová Alena, Zahradní 795/21a, 69172 Klobouky u Brna
457/124	92	5700	orná půda	ZPF	Zezulová Vladislava, Pionýrská 992/24, Nová Ulice, 77900 Olomouc
457/123	74	5492	orná půda	ZPF	Jagošová Vlasta, č. p. 77, 69172 Kašnice
457/122	109	10333	orná půda	ZPF	Pilát Zdeněk, Jiráskova 510/33, 69172 Klobouky u Brna, Ambros Jiří, Nezamyslova 3701/45, Židenice, 63600 Brno
457/121	188	5496	orná půda	ZPF	Adámek Jaroslav, č. p. 72, 69172 Kašnice
457/120	398	5122	orná půda	ZPF	Staněk Radomír, Sadová 792/11, 69172 Klobouky u Brna
457/119	166	10920	orná půda	ZPF	ROŽIVA a.s., č. p. 84, 69172 Kašnice
457/118	27	10924	orná půda	ZPF	Příbyl Pavel, č. p. 59, 69172 Kašnice
457/117	10	3473	orná půda	ZPF	Otřísal Karel, č. p. 4, 69172 Kašnice

4.2 DOTČENÉ PARCELY NÁVRHEM OPATŘENÍ KAS-HRA-086

Tab. 12: Seznam parcel pro opatření KAS-HRA-086

Č. p. KN	LV	Výměra [m ²]	Druh pozemku	Ochr.	Vlastnické právo
457/1	315	10553	orná půda	ZPF	Huták Radim Bc., Dlouhá 902/101, 69172 Klobouky u Brna, Huták Stanislav, č. p. 64, 69172 Kašnice
457/20	347	3057	orná půda	ZPF	Vašík Jaroslav, Jiráskova 243/30, 69172 Klobouky u Brna

Č. p. KN	LV	Výměra [m ²]	Druh pozemku	Ochr.	Vlastnické právo
457/21	166	3235	orná půda	ZPF	ROŽIVA a.s., č. p. 84, 69172 Kašnice
457/22	342	3047	orná půda	ZPF	Lobpreis Vladimír, Nádražní 689/31, 69172 Klobouky u Brna
457/23	343	2987	orná půda	ZPF	Trubáková Petra, Císařova 691/19, 69172 Klobouky u Brna
457/24	344	2851	orná půda	ZPF	Charvát Jaromír, nám. Svobody 725, 69123 Pohořelice
457/25	344	3083	orná půda	ZPF	Charvát Jaromír, nám. Svobody 725, 69123 Pohořelice
457/26	344	3001	orná půda	ZPF	Charvát Jaromír, nám. Svobody 725, 69123 Pohořelice
457/27	344	1537	orná půda	ZPF	Charvát Jaromír, nám. Svobody 725, 69123 Pohořelice
457/28	344	1466	orná půda	ZPF	Charvát Jaromír, nám. Svobody 725, 69123 Pohořelice
457/29	374	3252	orná půda	ZPF	Žáková Věra, Drobného 304/30, Černá Pole, 60200 Brno
457/30	363	3412	orná půda	ZPF	Sirný Jaroslav, Zahradní 418/19, 69172 Klobouky u Brna
457/31	311	6742	orná půda	ZPF	Blanář Roman, Samota 617/1, 69172 Klobouky u Brna
457/32	355	3637	orná půda	ZPF	BIBI LIFE s.r.o., č. p. 410, 69111 Brumovice
457/33	311	7119	orná půda	ZPF	Blanář Roman, Samota 617/1, 69172 Klobouky u Brna
457/34	356	7156	orná půda	ZPF	Pokorný Jaromír, J. A. Komenského 712/11, 69172 Klobouky u Brna
457/35	358	3979	orná půda	ZPF	Jakubcová Marie, Dlouhá 605/27, 69172 Klobouky u Brna
457/36	359	3837	orná půda	ZPF	Kovář Oldřich, Ondříčkovu nám. /12, Židenice, Brno
457/37	328	7718	orná půda	ZPF	Farní charita u fary Sv. Augustin, Augustinerstrasse 3, Wien 1010, Rakousko
457/38	329	4079	orná půda	ZPF	Hanák Zdeněk, Dlouhá 168/2, 69172 Klobouky u Brna
457/39	330	4017	orná půda	ZPF	Huták Zdeněk, Dlouhá 160/22, 69172 Klobouky u Brna
457/40	331	4121	orná půda	ZPF	Pilařová Jaroslava, Císařova 610/15, 69172 Klobouky u Brna
457/41	332	4136	orná půda	ZPF	Kolářová Bohuslava Ing., Kupkova 2600/22, 69002 Břeclav

Č. p. KN	LV	Výměra [m ²]	Druh pozemku	Ochr.	Vlastnické právo
457/42	332	4670	orná půda	ZPF	Kolářová Bohuslava Ing., Kupkova 2600/22, 69002 Břeclav
457/43	337	4688	orná půda	ZPF	Varmužová Jarmila, Lomená 226/11, 69172 Klobouky u Brna
457/44	338	15081	orná půda	ZPF	Huták Petr, Nádražní 780/43a, 69172 Klobouky u Brna, Huták Lubomír, Údolní 649/7, 69172 Klobouky u Brna

4.3 DOTČENÉ PARCELY NÁVRHEM OPATŘENÍ KAS-PRU-016

Tab. 13: Seznam parcel pro opatření KAS-PRU-016

Č. p. KN	LV	Výměra [m ²]	Druh pozemku	Ochr.	Vlastnické právo
457/117	10	3473	orná půda	ZPF	Otřisal Karel, č. p. 4, 69172 Kašnice
459/49	10	847	ostatní plocha		Otřisal Karel, č. p. 4, 69172 Kašnice
459/48	10001	17	ostatní plocha		Obec Kašnice, č. p. 38, 69172 Kašnice
461/25	66	1514	orná půda	ZPF	Petrášová Alena, Zahradní 795/21a, 69172 Klobouky u Brna
460/58	135	61	vodní plocha		Nádeníček Josef, č. p. 225, 68354 Lovčičky
459/47	66	2256	ostatní plocha		Petrášová Alena, Zahradní 795/21a, 69172 Klobouky u Brna
460/56	66	1362	vodní plocha		Petrášová Alena, Zahradní 795/21a, 69172 Klobouky u Brna
457/115	66	14381	orná půda	ZPF	Petrášová Alena, Zahradní 795/21a, 69172 Klobouky u Brna
457/116	10001	1200	orná půda	ZPF	Obec Kašnice, č. p. 38, 69172 Kašnice

4.4 DOTČENÉ PARCELY NÁVRHEM OPATŘENÍ KAS-SU-036

Tab. 14: Seznam parcel pro opatření KAS-SU-036

Č. p. KN	LV	Výměra [m ²]	Druh pozemku	Ochr.	Vlastnické právo
457/44	338	15081	orná půda	ZPF	Huták Lubomír, Údolní 649/7, 69172 Klobouky u Brna, Huták Petr, Nádražní 780/43a, 69172 Klobouky u Brna
457/46	294	5617	orná půda	ZPF	Město Klobouky u Brna, nám. Míru 169/1, 69172 Klobouky u Brna
457/148	144	10434	orná půda	ZPF	Svoboda Aleš, Zahradní 866/6, 69172 Klobouky u Brna, Svoboda Jan, Zahradní 843/4, 69172 Klobouky u Brna
457/47	294	810	orná půda	ZPF	orná půda
457/59	323	1531	orná půda	ZPF	Sírný Zdeněk, Plotní 798/19, 69172 Klobouky u Brna
457/60	294	651	orná půda	ZPF	Město Klobouky u Brna, nám. Míru 169/1, 69172 Klobouky u Brna
457/73	166	729	orná půda	ZPF	ROŽIVA a.s., č. p. 84, 69172 Kašnice

5 FOTODOKUMENTACE

FOTO 1: Pohled na zájmovou lokalitu – pohled na místo navrhované hrázky



FOTO 2: Pohled na zájmovou lokalitu – pohled na místo navrhované hrázky



FOTO 3: Pohled na zájmovou lokalitu – pohled na místo navrhovaného prvku KAS-SU-036



FOTO 4: Pohled na zájmovou lokalitu – pohled na místo navrhovaného průlehu



FOTO 5: Pohled na zájmovou lokalitu – pohled na místo navrhované hrázky



6 SEZNAM OBRÁZKŮ

Obr. 1: Situace návrhu opatření na podkladu základní mapy 1:10 000	5
Obr. 2: Vzorový řez protierozní hrázky KAS-HRA-085A.....	6
Obr. 3: Vzorový řez protierozní hrázkou KAS-HRA-085B	7
Obr. 4: Situace návrhu opatření na podkladu základní mapy 1:10 000	8
Obr. 5: Vzorový řez protierozní hrázkou KAS-HRA-086 – profil 1	9
Obr. 6: Vzorový řez protierozní hrázkou KAS-HRA-086 – profil 2	9
Obr. 7: Situace návrhu opatření na podkladu základní mapy 1:10 000	10
Obr. 8: Vzorový řez průlehem KAS-PRU-016 – profil 1	11
Obr. 9: Vzorový řez průlehem KAS-PRU-016 – profil 2	12
Obr. 10: Výpočty pro navrhovaný propustek	12
Obr. 11: Vzorový řez navrhovaného propustku	13
Obr. 12: Situace návrhu opatření na podkladu základní mapy	14
Obr. 13: Vzorový řez prvkem KAS-SU-036.....	15

7 SEZNAM TABULEK

Tab. 1: Parametry návrhu pro část povodí A pro návrhovou srážku N10.....	6
Tab. 2: Parametry návrhu pro část povodí B pro návrhovou srážku N10.....	6
Tab. 3: Odtokové charakteristiky pro N-leté srážky (hrázka KAS-HRA-085A).....	7
Tab. 4: Odtokové charakteristiky pro N-leté srážky (hrázka KAS-HRA-085B).....	7
Tab. 5: Parametry návrhu pro návrhovou srážku N10	9
Tab. 6: Odtokové charakteristiky pro N-leté srážky	10
Tab. 7: Parametry návrhu pro návrhovou srážku N10	11
Tab. 8: Odtokové charakteristiky pro N-leté srážky	13
Tab. 9: Parametry prvku pro návrhovou srážku N10	15
Tab. 10: Odtokové charakteristiky pro N-leté srážky	15
Tab. 11: Předběžný seznam dotčených parcel pro opatření KAS-HRA-085.....	16
Tab. 12: Seznam parcel pro opatření KAS-HRA-086.....	17

Tab. 13: Seznam parcel pro opatření KAS-PRU-016.....	20
--	----

Tab. 14: Seznam parcel pro opatření KAS-SU-036	20
--	----

8 SEZNAM FOTOGRAFIÍ

FOTO 1: Pohled na zájmovou lokalitu – pohled na místo navrhované hrázky	21
---	----

FOTO 2: Pohled na zájmovou lokalitu – pohled na místo navrhované hrázky	21
---	----

FOTO 3: Pohled na zájmovou lokalitu – pohled na místo navrhovaného prvku KAS-SU-036 .	22
---	----

FOTO 4: Pohled na zájmovou lokalitu – pohled na místo navrhovaného průlehu	22
--	----

FOTO 5: Pohled na zájmovou lokalitu – pohled na místo navrhované hrázky	23
---	----